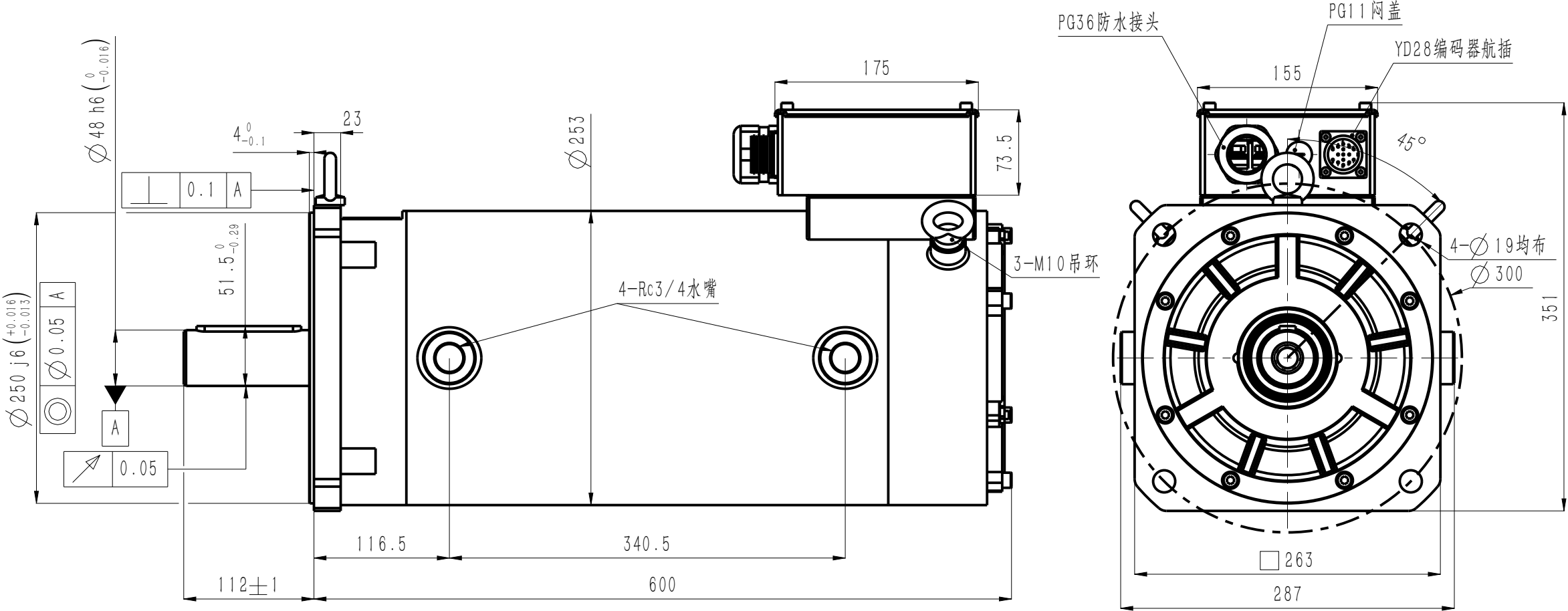
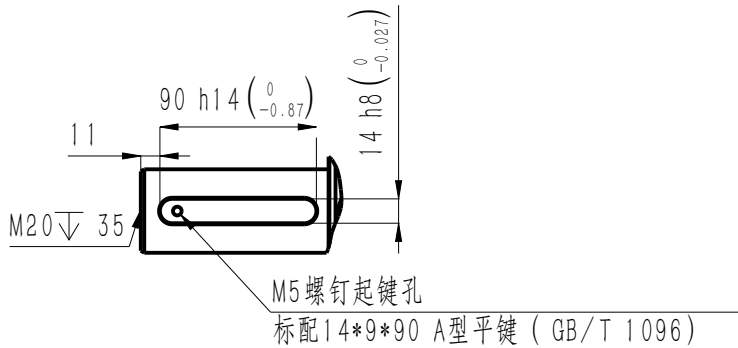


版本 Edition	变更内容 Description of the change
B	电磁参数修改
C	模板更新

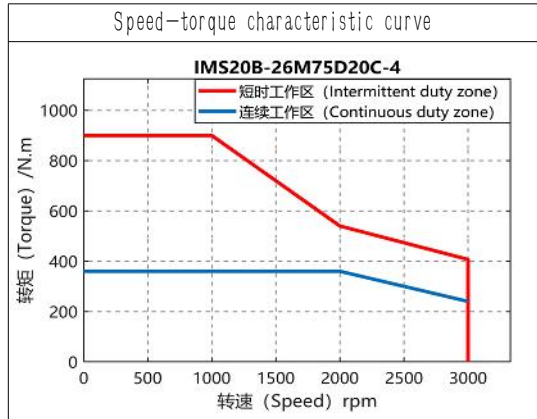
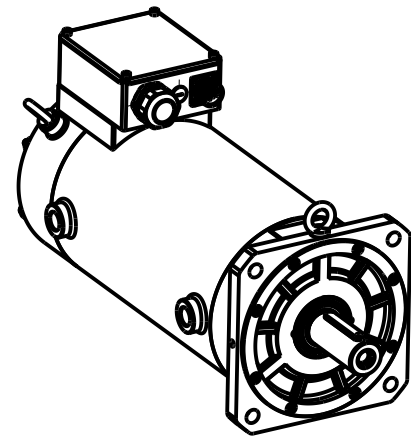
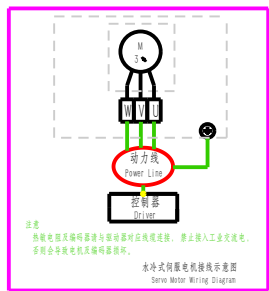
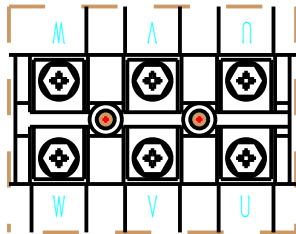


### 电机技术参数 Motor parameters

额定电压 Rated voltage	380	V AC
额定功率 Rated power	75.4	kW
额定扭矩 Rated torque	360	N · m
额定电流 Rated current	141.6	Arms
峰值扭矩(1000rpm) Peak torque	900	N · m
峰值电流(1000rpm) Peak current	299.9	Arms
峰值扭矩(2000rpm) Peak torque	540	N · m
峰值电流(2000rpm) Peak current	228.1	Arms
峰值扭矩(3000rpm) Peak torque	407	N · m
峰值电流(3000rpm) Peak current	212.9	Arms
额定转速 Rated speed	2000	rpm
峰值转速 Maximum speed	3000	rpm
扭矩系数 Torque constant	2.54	N · m/ Arms
反电势常数 Back EMF constant	203.2	V/krpm
线电阻 line resistance	0.079	$\Omega$
线电感 line inductance	3.07	mH
转动惯量 Moment of inertia	515 $\pm 10\%$	kg · cm <sup>2</sup>
轴向允许载荷 Axial allowable load	500	N
径向允许载荷 Radial allowable load	1500	N
极对数 Number of pole pairs	4	对



### 引线定义 Wiring definition



SN	料号 P/N	整机型号 Model and Specification	编码器 Encoder
1	11101-01816	IMS20B-26M75D20C-4-R7Y-A	12位旋变
2	11101-01837	IMS20B-26M75D20C-4-P9Y-A	23位多圈光编
C	修改	/	2026-2-12
B	修改	/	2026-1-20
A	新归档	/	2025-12-10
版本	更改方式	更改人	日期
设计	/	/	/
校核	/	/	/
工艺	/	/	/
审核	/	/	/
标准化	/	/	/
批准	/	/	/

名称	电机外形图 Motor outline dimension drawing
料号	/
材质	/
图号	/
投影标识	
重量	/
比例	1:1
第 1 页	共 1 页